



## Доступная среда

Обследование ♦ Проектирование ♦ Монтаж

Тел: (499)394-37-76 г. Москва; (812)982-16-13 г. Санкт-Петербург; (800)500-67-03 Россия.  
E-mail: info@dsprus.ru; dsprus.ru.

### Паспорт доступности объекта социальной Инфраструктуры:

МУНИЦИПАЛЬНОЕ ДОШКОЛЬНОЕ ОБРАЗОВАТЕЛЬНОЕ БЮДЖЕТНОЕ  
УЧРЕЖДЕНИЕ «ДЕТСКИЙ САД КОМБИНИРОВАННОГО ВИДА «ЮЖНЫЙ»  
Г. ВСЕВОЛОЖСКА.

188645, Ленинградская область, г. Всеволожск, ул. Невская д.16

г. Всеволожск 2019 г.

					МДОБУ «ДСКВ «ЮЖНЫЙ» г. ВСЕВОЛОЖСКА	Лист
						1
Изм.	Лист	№ докум.	Подпись	Дата		



ДОСТУПНАЯ  
СРЕДА

## Доступная среда

Обследование ♦ Проектирование ♦ Монтаж

Тел: (499)394-37-76 г. Москва; (812)982-16-13 г. Санкт-Петербург; (800)500-67-03 Россия.

E-mail: info@dsprus.ru; dsprus.ru.

### Содержание:

№	Наименование
1.	ПАСПОРТ доступности объекта социальной инфраструктуры (ОСИ): МДОБУ «ДСКВ «ЮЖНЫЙ» г. ВСЕВОЛОЖСКА
2.	Акт мероприятий по обеспечению доступа инвалидов и других маломобильных групп населения к месту предоставления услуги до проведения реконструкции или капитального ремонта.
3.	Акт согласованных с общественным объединением инвалидов мер для обеспечения доступа инвалидов к месту предоставления услуги
4.	Заключение
5.	Анкета обследования ОСИ

					МДОБУ «ДСКВ «ЮЖНЫЙ» г. ВСЕВОЛОЖСКА	Лист
						2
Изм.	Лист	№ докум.	Подпись	Дата		

УТВЕРЖДАЮ  
Заведующий МДОБУ «ДСКВ «ЮЖНЫЙ»  
г. ВСЕВОЛОЖСКА

\_\_\_\_\_ С.А.Пашина  
«27» мая 2019 г.  
М.П.



ПАСПОРТ  
доступности объекта социальной инфраструктуры (ОСИ)  
МДОБУ "ДСКВ "ЮЖНЫЙ" г. ВСЕВОЛОЖСКА

1. Общие сведения об объекте

- 1.1 Наименование объекта: МДОБУ детский сад комбинированного вида Южный города Всеволожска.
- 1.2. Адрес объекта: 188645, Ленинградская область, г. Всеволожск, ул. Невская д.16
- 1.3. Сведения о размещении объекта:  
-отдельно стоящее здание 1-2 этажа, 2 400 кв.м.  
-наличие прилегающего земельного участка (да, нет).
- 1.4. Год постройки здания 1995 г. Год последнего капитального ремонта (не производился).
- 1.5. Дата предстоящего планового капитального ремонта - не определена.

Сведения об организации, расположенной на объекте

- 1.6. Наименование организации (полное юридическое наименование согласно учредительным документам) Муниципальное дошкольное образовательное учреждение детский сад комбинированного вида «Южный», г. Всеволожска.
- 1.2. Адрес объекта: 188645, Ленинградская область, г. Всеволожск, ул. Невская д.16
- 1.7. Юридический адрес организации: 188645, Ленинградская область, г. Всеволожск, ул. Невская д.16.
- 1.8. Основания для пользования объектом (оперативное управление, аренда, собственность).
- 1.9. Форма собственности (государственная, негосударственная) Государственная
- 1.10. Территориальная принадлежность (федеральная, региональная, муниципальная) муниципальная
- 1.11. Наименование вышестоящей организации: (указывается организационно-правовая форма и название вышестоящей организации): Администрация муниципального образования «Всеволожский муниципальный район».
- 1.12. Адрес вышестоящей организации: 188640, Ленинградская область, г. Всеволожск, Колтушское ш., д.138
- 1.13. Телефон, факс, E-mail вышестоящей организации: -.

2. Характеристика деятельности организации на объекте  
(по обслуживанию населения)

- 2.1. Вид деятельности: Образование дошкольное (по ОКВЭД 85.11).
- 2.2. Виды оказываемых услуг: Предоставление дошкольных образовательных услуг.

					МДОБУ «ДСКВ «ЮЖНЫЙ» г. ВСЕВОЛОЖСКА	Лист
Изм.	Лист	№ докум.	Подпись	Дата		3

- 2.3. Форма оказания услуг: (на объекте, с длительным пребыванием, в том числе проживанием, на дому, дистанционно): на объекте.
- 2.4. Категории обслуживаемого населения по возрасту: (дети, взрослые трудоспособного возраста, пожилые, все возрастные категории): дети.
- 2.5. Категории обслуживаемых инвалидов: (инвалиды, передвигающиеся на коляске, инвалиды с нарушением опорно-двигательного аппарата, инвалиды с нарушением зрения, инвалиды с нарушением слуха, инвалиды с нарушением умственного развития) Доступен частично избирательно (О, Г, У); Доступен условно «С» и «К».
- 2.6. Плановая мощность: посещаемость (количество обслуживаемых в день), пропускная способность: до 500 человек.
- 2.7. Участие в ИПР инвалида, ребенка-инвалида (да, нет) нет.

### 3. Состояние доступности объекта

- 3.1. Путь к объекту от ближайшей остановки пассажирского транспорта:
- 3.1.1. Расстояние от объекта до остановки общественного транспорта 190 м;
- 3.1.2. Перекрестки: наличие (нерегулируемые; регулируемые, со звуковой сигнализацией, таймером, отсутствие) Есть.
- 3.1.3. Информация на пути следования к объекту: наличие (акустическая, тактильная, визуальная, отсутствие) Отсутствует.
- 3.1.4. Перепады высот на пути: (есть, нет) Есть
- 3.1.5. Обустройство перепадов высот для инвалидов на креслах-колясках (да, нет) Да.
- 3.2. Состояние доступности основных структурно-функциональных зон

№ п/п	Основные структурно-функциональные зоны	Состояние доступности, в том числе для основных категорий инвалидов <*>
1	Пути движения к объекту (от остановки транспорта)	ДЧ-И (К, О, С, Г, У).
2	Территория, прилегающая к зданию (участок)	ДЧ-И (К, О, Г, У); ДУ (С).
3	Вход (входы) в здание	ДЧ-И (О, Г, У); ДУ (С); ВНД (К).
4	Путь (пути) движения внутри здания (в т.ч. путь эвакуации)	ДЧ-И (О, Г, У); ДУ (С); ВНД (К).
5	Зона целевого назначения здания (целевого посещения объекта)	ДЧ-И (О, Г, У); ДУ (С); ВНД (К).
6	Санитарно-гигиенические помещения	ДЧ-И (О, Г, У); ДУ (С); ВНД (К).
7	Система информации и связи (на всех зонах)	ДЧ-И (О, Г, У, К); ДУ (С).

<\*> - указывается: ДП-В - доступно полностью всем; ДП-И (К, О, С, Г, У) – доступно полностью избирательно (указать категория МГН); ДЧ-В – доступно частично всем; ДЧ-И (К, О, С, Г, У) – доступно частично избирательно (указать категория МГН); ДУ – доступно условно; ВНД – временно недоступно.

3.3. Итоговое заключение о состоянии доступности ОСИ: доступен частично МГН категорий «О»; «Г»; «У»/ доступен условно для МГН категорий «С»/ временно не доступен «К».

#### 4. Управленческие решения

##### 4.1. Рекомендация по адаптации основных структурно-функциональных зон объекта

№ п/п	Основные структурно-функциональные зоны объекта	Рекомендации по адаптации объекта (вид работ) <*>
1	Пути движения к объекту (от остановки транспорта)	Индивидуальное решение с ТСП. При необходимости и за благовременного обращение, возможна организация сопровождение МГН, сотрудниками учреждения.
2	Территория, прилегающая к зданию (участок)	Реконструкция/ Индивидуальное решение с ТСП. Прилегающая территория удовлетворяет требованиям доступности. Учреждением предусмотрено сопровождения инвалидов и других маломобильных групп на весь период время препровождения на территории и в здании учреждения.
3	Вход (входы) в здание	Реконструкция/ Индивидуальное решение с ТСП. Входная группа (главный вход), удовлетворяет требованиям доступности. Отсутствует самостоятельный и безопасный доступ для людей с нарушенным или полной потерей зрения а также для людей перемещающихся на кресла колясках. Учреждением предусмотрено сопровождения инвалидов и других маломобильных групп на весь период время препровождения на территории и в здании учреждения.
4	Путь (пути) движения внутри здания (в т.ч. путь эвакуации)	Реконструкция/ Индивидуальное решение с ТСП. Архитектурная планировка здания, не позволяет предусмотреть самостоятельный доступ для людей передвигающимся на кресла колясках. Учреждением предусмотрено сопровождения инвалидов и других маломобильных групп на весь период время препровождения на территории в здании учреждения.
5	Зона целевого назначения здания (целевого посещения объекта)	Реконструкция/ Индивидуальное решение с ТСП
6	Санитарно-гигиенические помещения	Реконструкция / Индивидуальное решение с ТСП.
7	Система информации и связи	Индивидуальное решение с ТСП

	(на всех зонах)	
8	Все зоны и участки	Индивидуальное решение с ТСР

<\*> - указывается один из вариантов (видов работ): не нуждается; ремонт (текущий, капитальный); индивидуальное решение с ТСР; технические решения невозможны – организация альтернативной формы обслуживания.

4.2. Период проведения работ 2018-2025г.

в рамках исполнения Акта согласованных мероприятий по обеспечению доступа инвалидов и других маломобильных групп населения к месту предоставления услуги до проведения реконструкции или капитального ремонта (указывается наименование документа, программы, плана).

4.3. Ожидаемый результат (по состоянию доступности) после выполнения работ по адаптации Доступен частично всем (оценка результата исполнения программы, плана (по состоянию доступности))

#### 5. Особые отметки

Паспорт сформирован на основании:

1. Анкеты от «5» марта 2019 г.
2. Заключение от «5» марта 2019 г.

УТВЕРЖДАЮ  
Заведующий МДОБУ «ДСКВ «ЮЖНЫЙ»  
г. ВСЕВОЛОЖСКА

\_\_\_\_\_  
С.А.Пашина  
«27» мая 2019 г.  
М.П.



Акт

мероприятий по обеспечению доступа инвалидов и других маломобильных групп населения к месту предоставления услуги до проведения реконструкции или капитального ремонта.

На объекте социальной инфраструктуры: Муниципальное дошкольное образовательное учреждение детский сад комбинированного вида «Южный», г. Всеволожска (указывается полное наименование объекта социальной инфраструктуры (ОСИ), в соответствии с учредительными документами, код ОГРН), расположенном по адресу: 188645, Ленинградская область, г. Всеволожск, ул. Невская д.16 (указывается адрес фактического расположения ОСИ, в котором оказываются услуги населению).

Технический Эксперт категорий «К», «О», «С», «Г», «У» № уд. 7827 00038675 - Илиади Д.Д. составил настоящий акт о нижеследующем:

В связи с необходимостью обеспечения доступности для инвалидов и других маломобильных групп населения в Муниципальном дошкольном образовательном учреждении детский сад комбинированного вида «Южный», г. Всеволожска (указывается полное наименование объекта социальной инфраструктуры в соответствии с учредительными документами), расположенного по адресу: 188645, Ленинградская область, г. Всеволожск, ул. Невская д.16 (указывается адрес фактического расположения ОСИ, в котором оказываются услуги населению) и учитывая, что до проведения реконструкции или капитального ремонта помещений, в которых расположен ОСИ, и в соответствии со статьей 15 Федерального закона № 181-ФЗ от 24.11.1995 “О социальной защите инвалидов в Российской Федерации”, согласовываются следующие меры по обеспечению доступности места предоставления услуги для инвалидов и других маломобильных групп:

					МДОБУ «ДСКВ «ЮЖНЫЙ» г. ВСЕВОЛОЖСКА	Лист
Изм.	Лист	№ докум.	Подпись	Дата		7

№	Наименование мероприятий по зонам	Назначение мероприятий по категориям инвалидов (наличие мероприятия для определенной категории или нескольким категориям инвалидов обозначается символом +)	Сроки выполнения мероприятий	Основание для выполнения мероприятия (пункт СНиП, СП, ГОСТ)
		к о с г у		
1.	Зона: территория, прилегающая к зданию (участок) ОСИ, не принадлежащая собственнику учреждения			
1.1	Зона: подходы к ОСИ- пути пешеходного движения от остановки пассажирского транспорта до входного узла доступного для инвалидов и других маломобильных групп населения не принадлежащая собственнику учреждения.			
1.1.1	Направление запроса в соответствующие органы с просьбой приведения пешеходных путей, удовлетворяющим требованиям СП59.13330.2016/12 для МГН. (Пути пешеходного движения от ближайших остановок общественного транспорта не приспособлены для самостоятельно передвижения, людей с нарушением зрения). - Необходимо произвести работы по восстановлению дорожного покрытия, с монтажом предупредительного мощения опасных участков пути, и установкой тактильных направляющих от остановки общественного транспорта до разграничительной (красной) линии принадлежности территорий, в место предварительно согласованным с руководством учреждения.	+ + + + +	III квартал 2019 г - IV квартал 2019 г	СП59.13330. 2016/12
2	Зона: территория, прилегающая к зданию (участок) ОСИ, принадлежащая учреждению			
2.1	Монтаж тактильных средств, выполняющих предупреждающие функции на покрытии пешеходных путей. (Пу-	+ + + + +	При рекон- струкции/ капитальном	СП59.13330. 2016/12



	тей следования от разграничительной (красной) линии принадлежности территории, до кнопки вызова сотрудников учреждения, ответственных за сопровождение МГН).							ремонте здания	
3	Зона: входной узел								
3.1	Входной узел (главный входной узел)								
3.1.1	Монтаж символов доступности входного узла для МГН. (установка табличек 200x200 мм, с обозначением степени доступности)	+	+	+	+	+	2019-2021г.	СП59.13330.2016/12ГОСТ 52131-2003	
3.1.2	До момента проведения реконструкции в рамках ТСР рекомендовано предусмотреть сопровождение сотрудниками учреждения. Для обеспечения своевременной помощи, рекомендовано у главной входной группы установить табличку с звонком, дублированную номером телефона ответственного сотрудника за сопровождение. Установку оборудования выполнить в доступной зоне, на высоте 0,8 - 1,0 м.	+	+	+	+	+	2019-2021г.	СП59.13330.2016/12ГОСТ 52131-2003	
3.1.3	Реконструкция существующей главной входной группы, согласно требование СП и ГОСТ. Замену дверных полотен. Доводчик применить специализированный для МГН. Предусмотреть обустройство пандуса для ММГН. Для проведения ремонтных работ необходимо разработка проектно-сметной документации.	+	+	+	+	+	2019-2021г.	СП59.13330.2016/12	
4	Зона: пути движения внутри здания, в т.ч эвакуационные выходы								
4.1	Оборудование путей движения, с предупреждением опасных зон (дверей, столов обслуживания, дверных проемов, углов поворотов), тактильными предупреждающими указателями. (Рекомендовано использовать мощные в виде тактильных контрастных полос).	+	+	+	+	+	При реконструкции/ капитальном ремонте здания	СП59.13330.2016/12	
4.2	Предусмотреть приобретения лестничного гусеничного подъемника или установку механического подъемника на внутренних лестницах учреждения	+	+	+	+	+	В связи с отсутствием постоянных посетителей с ограниченными	СП59.13330.2016/12	

								возможно- стями, пере- двигающих- ся на кресла, коляска, данное ме- роприятие носит реко- мендатель- ный харак- тер. Приоб- ретение лестничного ступенько- хода преду- смотреть в случаи по- стоянных обращений или любой другой необходи- мости.	
5	Санитарно-гигиенические помещения								
5.1	Санитарно-гигиенические помещения не удовлетворяют требованиям доступности, необходима реконструкция согласно требованиям п. 6.3 СП59.13330.2016/12. Для проведения ремонтных работ необходимо разработка проектно-сметной документации.	+	+	+	+	+		При капи- тальном ре- монте зда- ния	СП59.13330. 2016/12
5.2	До момента реконструкции в виде временного решения в рамках требований ТСР. Рекомендовано, при необходимости предусмотреть сопровождения детей или обеспечить им необходимую помощь. Для возможных посетителей и родителей с ограниченными возможностями, туалет не предусмотрен в связи с кратковременным пребыванием на объекте и антисанитарными требованиями.	+	+	+	+	+		-	СП59.13330. 2016/12
6	Информационное обеспечение на ОСИ								
6.1	Установка при входе в учреждение информационной тактильной мнемо-	+	+	+	+	+		2019г-2020г.	СП59.13330. 2016/12гОС

	схемы движения.									Т Р 51671-2000, ГОСТ 51264-99, гОСТ 52131-2003
6.2	Монтаж средств информации в комплексном виде: визуальная, звуковая, тактильная с указанием направления движения в т.ч при эвакуации.	+	+	+	+	+			При реконструкции/ капитальном ремонте здания	СП59.13330.2016/12гОС Т Р 51671-2000, ГОСТ 51264-99, гОСТ 52131
6.3	Дублирование информации на всех информационных стойках, доступной и удобной формы, для инвалидов по зрению.	+	+	+	+	+			При реконструкции/ капитальном ремонте здания	СП59.13330.2016/12гОС Т Р 51671-2000, ГОСТ 51264-99, гОСТ 52131
6.4	Доработать официальный сайт для МГН категории "С" и указать уровень доступности учреждения и способ предоставления услуги.	+	+	+	+	+			2019г-2021г.	ГОСТ Р 52872-2016
6.5	Приобретение дополнительных адаптированных устройств (Визуальных, звуковых, тактильных и т.п), для облегчения получения услуги на объекте, инвалидам и маломобильным группам населения всех категорий.	+	+	+	+	+			При необходимости или обращении людей с ограниченными возможностями	-
7	Все зоны и участки									
7.1	Составления приказа и должностных инструкций на ответственных лиц, отвечающих за сопровождение инвалидов и других маломобильных групп населения по всей территории принадлежащей учреждению (как с наружи, так и внутри здания), на все время нахождения их на территории учреждения.	+	+	+	+	+			2019г.	-
7.2	Зона. Автостоянки									
7.2.1	Предусмотреть обустройство парковочных машина мест согласно п. 5.2.4 Разметку места для стоянки (парковки) транспортных средств инвалида на кресле-коляске следует предусматривать размерами 6,0x3,6 м, что дает	+	+	+	+	+			2020-2025г.	СП59.13330.2016/12 п. 5.2



## Доступная среда

### Обследование ♦ Проектирование ♦ Монтаж

Тел: (499)394-37-76 г. Москва; (812)982-16-13 г. Санкт-Петербург; (800)500-67-03 Россия.  
E-mail: info@dsprus.ru; dsprus.ru.

	возможность создать безопасную зону сбоку и сзади машины.								
--	---	--	--	--	--	--	--	--	--

Примечание: В названии таблицы применены следующие символы, обозначающие категории инвалидов: к –инвалиды, передвигающиеся на кресле-коляске; о –инвалиды с нарушением опорно-двигательного аппарата; с- инвалиды, с нарушением зрения; г- инвалиды с нарушением слуха; у- инвалиды с нарушением интеллекта.

					МДОБУ «ДСКВ «ЮЖНЫЙ» г. ВСЕВОЛОЖСКА	Лист
Изм.	Лист	№ докум.	Подпись	Дата		12

УТВЕРЖДАЮ  
 Заведующий МДОБУ «ДСКВ «ЮЖНЫЙ»  
 г. ВСЕВОЛОЖСКА

\_\_\_\_\_  
 С.А.Пашина  
 «27» мая 2019 г.  
 М.П.



План необходимого минимального перечня мероприятий по осуществлению  
 доступности ОСИ, МДОБУ «ДСКВ «ЮЖНЫЙ» г. ВСЕВОЛОЖСКА инвалидам и другим мало-  
 мобильным группам населения.

№ п/п	Зона (место) проведения мероприятий	Наименование мероприятий по обеспечению доступности	Планируемый объем финансирования (руб.)	Ориентировочный срок выполнения мероприятий
1.	МДОБУ «ДСКВ «ЮЖНЫЙ» г. ВСЕВОЛОЖСКА	Доработать/уточнить приказы и должностные инструкции, а также журналы проверки оборудования.	-	2019 г.
2.	Входная группа (главный вход)	Установить тактильные пиктограммы 200x200 мм. – указывающие степень доступности и направления открывания дверей. Предусмотреть вывеску с наименованием учреждения 300x400 мм, дублированную шрифтом Брайля.	6000 - 9500	2019 г.
3.		Установить табличку с звонком, дублированную номером телефона ответственного сотрудника за сопровождение. Установку оборудования выполнить в доступной зоне, на вы-	6 000	2019 г.

		соте 0,8 - 1,0 м.		
4.		Края существующего крыльца выделить контрастной полосой шириной 0,05 – 0,01 м. Предусмотреть установку металлической перекатки.	14000 – 21000	2019 г.
5.		Установить тактильную мнемосхему, дублированную шрифтом Брайля, с планом перемещения по зданию.	9000 – 11000	2019 г.
6.	Холл (главная входная группа)	На проступях, первой и последней ступени всех существующих лестниц, установить противоскользящие самоклеящиеся полосы шириной 0,05 – 0,01 м. контрастного цвета.	69 000	2019 г.
7.	Все зоны и участки в том числе обустройство пандуса.	Предусмотреть разработку проектно-сметной документации.	210000 – 370000	2020 г.



## Доступная среда

Обследование ♦ Проектирование ♦ Монтаж

Тел: (499)394-37-76 г. Москва; (812)982-16-13 г. Санкт-Петербург; (800)500-67-03 Россия.

E-mail: info@dsprus.ru; dsprus.ru.

Заключение по результатам обследования  
на предмет доступности объекта социальной инфраструктуры  
для инвалидов и других маломобильных групп населения  
МУНИЦИПАЛЬНОЕ ДОШКОЛЬНОЕ ОБРАЗОВАТЕЛЬНОЕ БЮДЖЕТНОЕ  
УЧРЕЖДЕНИЕ «ДЕТСКИЙ САД КОМБИНИРОВАННОГО ВИДА  
«ЮЖНЫЙ» Г. ВСЕВОЛОЖСКА.  
188645, Ленинградская область, г. Всеволожск, ул. Невская д.16

Объект: Муниципальное дошкольное образовательное учреждение детский сад комбинированного вида «Южный», г. Всеволожска. 188645, Ленинградская область, г. Всеволожск, ул. Невская д.16

Дата обследования: 5 марта 2019 г.

					МДОБУ «ДСКВ «ЮЖНЫЙ» г. ВСЕВОЛОЖСКА	Лист
						15
Изм.	Лист	№ докум.	Подпись	Дата		

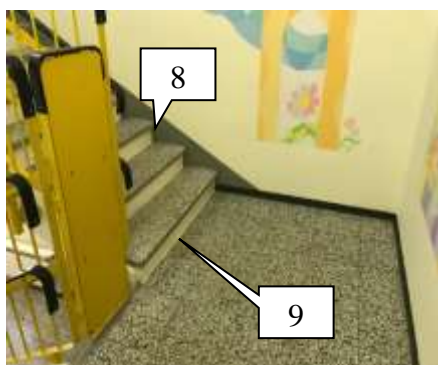
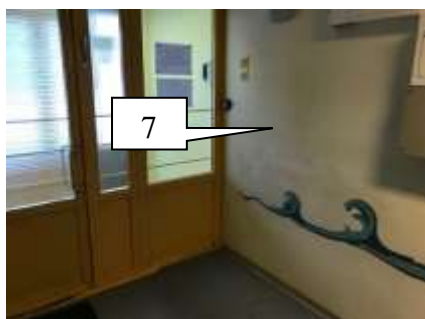
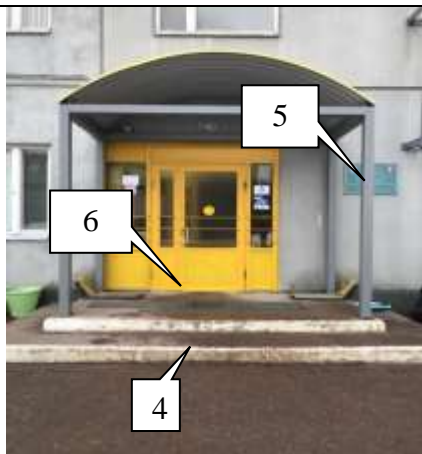
Заключение составил: технический эксперт категорий: «К», «О», «С», «Г», «У»

№ уд. 7827 00038675 от 21.04.2016 г. - Илиади Д.Д.

Использувавшиеся технические средства: фотоаппарат Canon PS3, измерительная рулетка – 5м, измерительный уголок – 0,30м, уровень, лазерный дальномер CONDROL X1-Lite.

Фото	Не соответствие СП 59.13330.2016
	<p>главная входная группа (центральный вход)</p> <ol style="list-style-type: none"> <li>Согласно 6.1.1. В общественном или производственном здании (сооружении) должен быть минимум один вход, доступный для МГН, с поверхности земли и из каждого доступного для МГН подземного или надземного уровня, соединенного с этим зданием. Центральный вход рекомендовано оборудовать, минимум 2-мя выделенными парковочными местами 6,0х3,6 м, для автотранспортных средств, людей с ограниченными возможностями, предусмотрев безопасный и беспрепятственный заезд с проезжей части на тротуар. П. 5.1.8. При устройстве съездов их продольный уклон должен быть не более 1:20 (5 %), около здания - не более 1:12 (8 %), а в местах, характеризующихся стесненными условиями, - не более 1:10 на протяжении не более 1,0 м. Перепад высот между нижней гранью съезда и проезжей частью не должен превышать 0,015 м</li> <li>Отсутствует тактильное предупреждающее мощение, что не соответствует п.5.1.12. Перед внешней лестницей/крыльцом и т.д, следует обустраивать предупреждающие тактильно-контрастные указатели глубиной 0,5 - 0,6 м на расстоянии 0,3 м от внешнего края проступи верхней и нижней ступеней.</li> <li>Дополнительно рекомендовано предусмотреть табличку с номером телефона, ответственного сотрудника за сопровождения людей с ограниченными возможностями.</li> <li>Края ступеней существующего крыльца, рекомендовано выделить контрастными противоскользящими полосами, шириной 0,05 – 0,01 м. Для более свободного и безопасного доступа, для людей на кресле коляске, рекомендовано предусмотреть пандус.</li> <li>Отсутствует тактильная табличка 300х400 мм, с наименованием, адресом и режимом работы учреждения, продублированная шрифтом Брайля – удовлетворяет требованием доступности.</li> <li>Существующая дверь частично удовлетворяет требованием доступности. Доводчик существующей двери не предусматривает необходимую задержку 5 секунд и более.</li> </ol>





7. Отсутствует мнемосхема. П. 8.1.6. При входах в здания массового посещения (вокзалы всех видов транспорта, учреждения социального назначения, торговые предприятия, административно-управленческие учреждения, многофункциональные комплексы и т.п.) для инвалидов по зрению должна быть установлена информационная тактильная или тактильно-звуковая мнемосхема, отображающая информацию о помещениях в здании, не мешающая основному потоку посетителей. Она должна размещаться с правой стороны по ходу движения на удалении от 2 до 4 м от входа. На основных путях движения в соответствии с заданием на проектирование обустраиваются направляющие тактильно-контрастные указатели, шириной от 0,15 до 0,30 м с высотой рифов 4,0 мм

8. Не одна из существующих, общедоступных лестниц не доступна для людей с ограниченными возможностями, передвигающихся на кресле-коляске. В связи с архитектурной особенностью и техническим обустройством здания, установка пандуса или любого другого стационарного подъемного устройства невозможно.

9. Согласно п.6.2.8. На проступях краевых ступеней лестничных маршей должны быть нанесены одна или несколько противоскользящих полос, контрастных с поверхностью ступени, как правило, желтого цвета, общей шириной 0,08 - 0,1 м.

10. Рекомендовано, информационные таблички на кабинетах и местах общего пользования, предназначенных для пользования людьми с ограниченными возможностями предусмотреть согласно п. 6.5.9 – информационные так-

Изм.	Лист	№ докум.	Подпись	Дата



тильные таблички. Информирование тактильные таблички для людей с нарушением зрения с использованием рельефных знаков и символов, а также рельефно-точечного шрифта Брайля должны размещаться рядом с дверью со стороны дверной ручки на высоте от 1,2 до 1,6 м:

- перед входом в здание с указанием наименования учреждения, времени оказания услуг (приемных часов);
- перед входами во внутренние помещения, в которых оказываются услуги, с указанием номера и назначения помещения.

Места общего пользования, например туалет - обозначаются стандартными пиктограммами. (СП 101-2001/ ГОСТ Р 52131-2003/ тактильные пиктограммы свободного проектирования).



#### Санитарно-гигиенические комнаты (туалет)

11. Не одно из существующих санитарно-гигиенических помещений, не удовлетворяет требованиям доступности и являются труднодоступными для людей с ограниченными возможностями категории «К», «О», «С».

В обследуемом учреждении не предусмотрена возможность обслуживания людей с ограниченными возможностями. Ввиду архитектурного значения здания адаптация санитарно-гигиенических комнат возможна только при реконструкции или капитальном ремонте здания. До момента проведения ремонтных работ, при необходимости, сотрудниками учреждения предусмотрено сопровождение детей с ограниченными возможностями.

П. 6.3.3. В универсальной кабине и других санитарно-бытовых помещениях, предназначенных для пользования всеми категориями граждан, в том числе инвалидов, следует предусматривать возможность установки стационарных и откидных опорных поручней, поворотных или откидных сидений. Размеры универсальной кабины в плане, м, не менее: ширина - 2,2, глубина - 2,25.

В кабине сбоку от унитаза следует предусматривать пространство рядом с унитазом шириной не менее 0,8 м для размещения кресла-коляски, а также крючки для одежды, костылей и других принадлежностей. В кабине должно быть свободное пространство диаметром 1,4 м для разворота кресла-коляски. Двери должны открываться наружу.

П. 6.3.6 У дверей блоков санитарно-бытовых помещений, включающих в себя доступные кабины (уборных, душе-

Изм.	Лист	№ докум.	Подпись	Дата
------	------	----------	---------	------



вых, ванн и т.п.), и универсальной кабины уборной следует предусматривать со стороны ручки информационные таблички помещений (выполненные рельефно-графическим и рельефно-точечным способом), расположенные на высоте от 1,2 до 1,6 м от уровня пола и на расстоянии 0,1 - 0,5 м от края двери.

Доступные и универсальные кабины должны быть оборудованы системой тревожной сигнализации или системой двухсторонней громкоговорящей связи. Тип системы, которая должна быть применена, определяется в задании на проектирование.



**12.** Путь следования внутри здания, на всем пути следования отсутствуют тактильно-контрастные напольные указатели, указывающие путь следования для людей с ограниченными возможностями.

В связи с редким посещением учебного заведения, людьми с полной потерей зрения. Данное замечание носит рекомендательный характер, и является не обязательным для исполнения. В рамках предоставления беспрепятственного и безопасного доступа к услугам внутри учебного заведения, администрации, рекомендовано предусмотреть сопровождение сотрудниками учреждение, на все время пребывания человека с нарушением зрения.

#### Стоянки (парковки) транспортных средств инвалидов

**13.** П. 5.2.2 Места для стоянки (парковки) транспортных средств, управляемых инвалидами или перевозящих инвалидов, следует размещать вблизи входа в предприятие, организацию или в учреждение, доступного для инвалидов, но не далее 50 м, от входа в жилое здание - не далее 100 м.

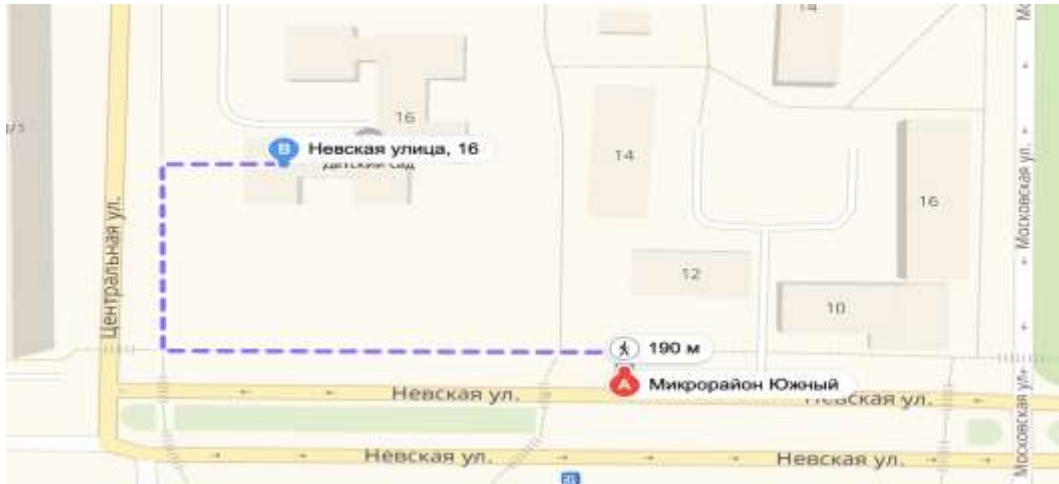
П. 5.2.4 Разметку места для стоянки (парковки) транспортных средств инвалида на кресле-коляске следует предусматривать размерами 6,0×3,6 м, что дает возможность создать безопасную зону сбоку и сзади машины

**14.** Согласно информации, предоставленной «Яндекс». Остановочные пункты, располагаемые на дорогах. Проходящих через населенные пункты, размещены на расстоянии «комфортных условий» (до 250 м.), ближайшая остановка находится в пределах 190 м. Согласно п. 7.2.2 ОДМ 218.2.007 - 2011. Остановочные пункты на территории поселений рекомендуется размещать на следующем расстоянии от объектов тяготения людей для условий:

- Комфортных - не более 250 м;
- Нормальных - не более 400 м;

- Стесненных - не более 800 м.

15. На маршруте отсутствуют доступные условия для беспрепятственного, безопасного и удобного передвижения инвалидов и других маломобильных групп населения по участку от остановки общественного транспорта, к доступному входу в учреждение. Что не соответствует п. 4.1.3. Также отсутствует информационная поддержка на всех путях движения, доступных для МГН на все время суток.



### Заключение

Согласно ст.19 Конституции Российской Федерации, государство гарантирует равенство прав и свобод граждан РФ независимо от принадлежности к общественным объединениям, а также других обязательств. В силу части 1 п.1 ст.15 Федерального закона от 24.11.1995 №181-ФЗ «О социальной защите инвалидов в Российской Федерации» организации независимо от организационных-правовых форм обеспечивают инвалидам (включая инвалидов, использующих кресло-коляски и собак-проводников) условия для беспрепятственного доступа к объектам социальной инфраструктуры (жилым, общественным и производственным зданиям, строениям и сооружениям, включая те, в которых расположены физкультурно-спортивные организации, организации культуры и другие организации), к местам отдыха и к предоставляемым в них услугам. Согласно п.7 ст.30 №384-ФЗ «Технический регламент о безопасности зданий и сооружений» проектные решения зданий и сооружений в целях обеспечения доступности зданий и сооружений для инвалидов и других групп населения с ограниченными возможностями передвижения должны обеспечивать:

					МДОБУ «ДСКВ «ЮЖНЫЙ» г. ВСЕВОЛОЖСКА	Лист
Изм.	Лист	№ докум.	Подпись	Дата		20

Доступности ими мест посещения и беспрепятственность перемещения внутри зданий и сооружений;

Безопасность путей движения (в том числе эвакуационных), а также мест проживания, мест обслуживания и мест приложения труда указанных групп населения.

- Пути пешеходного движения от ближайших остановок общественного транспорта к зданию (частичное соответствие) – не относится к обследуемому объекту.
- Главный входной узел (доступен для МГН категории «О», «Г», «У». Условная доступности для МГН категории «С» и «К»), отсутствуют тактильно-информационные знаки, отсутствуют тактильное мощение предупреждающие об опасных участках пути, отсутствуют контрастные полосы, краевых ступеней лестницы, отсутствует пандус, либо другое доступное техническое устройство).
- Пути движения внутри здания (соответствует для МГН категории «О», «Г», «У». Условная доступности для МГН категории «С» и «К»). Отсутствуют тактильные средства на пешеходных путях, сигнализирующие об опасном участке пути. Отсутствуют аудиовизуальные и тактильные опознавательные средства.
- Санитарно-гигиенические помещение/туалет (не соответствуют);
- Эвакуационные выходы (условно соответствуют с значительными ограничениями для МГН категории «К» и «С»). Сотрудникам учреждения, рекомендовано предусмотреть непрерывное сопровождение, на все время препровождения МГН всех категорий);
- Зона автостоянки (частично удовлетворяют требованиям доступности).

Обследуемый объект условно удовлетворяет требованиям безбарьерности, и является доступным для МГН категории «О», «Г», «У» с незначительными ограничениями. Условно доступным для МГН категории «С» и «К». Рекомендуется, в рамках разумных средств реабилитации, предусмотреть сопровождение инвалидов и других маломобильных групп населения по территории и внутри учреждения. Разработать и согласовать акт предоставления услуги на объекте с общественной организацией инвалидов. На официальном веб ресурсе отобразить информацию о доступности учреждения и отобразить подробную карту маршрута с доступным автотранспортом для маломобильных групп населения.

Технический Эксперт категорий «К», «О», «С», «Г», «У»

№ уд. 7827 00038675

\_\_\_\_\_ Д.Д Илиади

М.П

					МДОБУ «ДСКВ «ЮЖНЫЙ» г. ВСЕВОЛОЖСКА	Лист
Изм.	Лист	№ докум.	Подпись	Дата		21

\* «ТСР» - техническое средство реабилитации; «ИПР» - индивидуальная программа реабилитации; «МГН» – маломобильные группы населения; «К» - инвалиды на кресло колясках; «С» - слепые и слабовидящие; «О» - люди с нарушением опорно-двигательного аппарата; «Г» - глухие и слабослышащие; «У» - умственно отсталые.

**Акт согласованных с общественным объединением инвалидов  
мер для обеспечения доступа инвалидов к месту предоставления услуги**

Название организации, которая предоставляет услугу населению, (полное наименование - согласно Уставу, сокращенное наименование): Муниципальное дошкольное образовательное учреждение детский сад комбинированного вида «Южный», г. Всеволожска

**I. Краткая характеристика объекта социальной инфраструктур (далее – Объект)**

Адрес объекта, на котором предоставляется(-ются) услуга (услуги) и составляется данный акт): 188645, Ленинградская область, г. Всеволожск, ул. Невская д.16

Сведения о размещении объекта:

-отдельно стоящее здание 1-2 этажа, 2 400 кв.м.

Основание для пользования Объектом (оперативное управление, аренда, собственность):

Собственность

Форма собственности (государственная, муниципальная, частная) Государственная

Административно-территориальная подведомственность (федеральная, региональная, муниципальная): Муниципальная

**II. Краткая характеристика действующего порядка предоставления на Объекте услуг населению**

Сфера деятельности (указывается одна из приоритетных сфер\*): Дошкольное образование.

Наименование предоставляемой(-мых) услуги (услуг): Предоставления дошкольного образования.

Плановая мощность (посещаемость, количество обслуживаемых в день, вместимость, пропускная способность): до 500 человек

Форма способа оказания услуг (к месту предоставления услуги, на дому, дистанционно): по месту предоставления на объекте.

Категории обслуживаемого населения по возрасту (дети, взрослые трудоспособного возраста, пожилые; все возрастные категории): Дети

					МДОБУ «ДСКВ «ЮЖНЫЙ» г. ВСЕВОЛОЖСКА	Лист
Изм.	Лист	№ докум.	Подпись	Дата		22

Категории обслуживаемых инвалидов (инвалиды с нарушениями опорно-двигательного аппарата; нарушениями зрения, нарушениями слуха): инвалиды с нарушениями опорно-двигательного аппарата, нарушениями зрения и слуха, люди с умственными отклонениями.

Мы, нижеподписавшиеся, заведующий МДОБУ «ДСКВ «ЮЖНЫЙ» г. ВСЕВОЛОЖСКА Пашина Светлана Александровна и представитель СПб РО ООИВА - "Инвалиды войны" Кунец Игорь Олегович

Согласно статье 15 Федерального закона от 24.11.1995 № 181-ФЗ «О социальной защите инвалидов в Российской Федерации» (далее - Федеральный закон № 181-ФЗ) в случае, если объект социальной инфраструктуры невозможно полностью приспособить с учетом потребностей инвалидов, собственники этих объектов до их реконструкции или капитального ремонта должны принимать согласованные с одним из общественных объединений инвалидов меры для обеспечения доступа инвалидов к месту предоставления услуги.

III. Оценка соответствия уровня доступности для инвалидов объекта, по данному адресу для согласования мер по обеспечению доступа инвалидов к месту предоставления услуги.

Указывается наличие или отсутствие конкретных показателей и категория инвалидов: да (соответствуют К, О, С, Г, У / не соответствуют / не выделены) стоянки автотранспортных средств для инвалидов: не выделены

адаптированные лифты (при необходимости и технической возможности): отсутствуют  
 поручни: отсутствуют

пандусы, роллопандусы: отсутствуют

подъемные платформы (при необходимости и технической возможности): отсутствуют

мобильные лестничные подъемники: отсутствуют

раздвижные двери: отсутствуют

доступные входные группы: частичное соответствие

кнопка вызова: отсутствует

доступные санитарно-гигиенические помещения: не соответствуют

достаточная ширина дверных проемов, лестничных маршей, площадок: частичное соответствие

надлежащее размещение оборудования и носителей информации: частичное соответствие

дублирование необходимой для инвалидов, имеющих стойкие расстройства функции зрения, зрительной информации звуковой информацией, а также надписей, знаков и иной текстовой и графической информации знаками, выполненными рельефно-точечным шрифтом Брайля: соответствует

дублирование необходимой для инвалидов по слуху звуковой информации зрительной информацией: отсутствует

наличие на электронных средствах (информационный киоск) отображения информации в режиме для слабовидящих пользователей: отсутствует

IV. Согласование мер по обеспечению доступности места предоставления услуги для инвалидов и других маломобильных групп

В связи с необходимостью обеспечения доступности для инвалидов и других маломобильных групп населения (указывается полное наименование объекта в соответствии с учредительными документами: МДОБУ «ДСКВ «ЮЖНЫЙ» г. ВСЕВОЛОЖСКА.

					МДОБУ «ДСКВ «ЮЖНЫЙ» г. ВСЕВОЛОЖСКА	Лист
Изм.	Лист	№ докум.	Подпись	Дата		23

Расположенного: 188645, Ленинградская область, г. Всеволожск, ул. Невская д.16 (указывается адрес фактического расположения объекта, в котором оказываются услуги населению), и учитывая, что до проведения реконструкции или капитального ремонта помещений, в которых расположен объект, являющийся в настоящее время: доступен частично МГН категорий «О»; «Г»; «У»/ доступен условно для МГН категорий «С»/ временно не доступно «К» (нужное подчеркнуть) для инвалидов и других маломобильных групп населения, в соответствии со статьей 15 Федерального закона № 181-ФЗ согласовываются следующие меры по обеспечению доступности места предоставления услуги для инвалидов и других маломобильных групп:


№ п/п	Категории инвалидов, для которых разработаны мероприятия О, К, С, Г, У	Наименование мероприятия до проведения реконструкции или капитального ремонта	№ приказа / распоряжения, дата
1	2	3	4
<b>Основные меры</b>			
1	Зона: территория, прилегающая к Объекту, принадлежащая организации, расположенной на Объекте (пути движения по территории)		
	О, К, С, Г, У	Удовлетворяет требованиям доступности. При необходимости предусмотрено индивидуальное решение с ТСР или сопровождение.	№ _____ Дата «__» _____ 201 г.
2	Зона: входной узел (наружные лестницы, пандусы, входные площадки, подъемные платформы, входные тамбуры, входные двери, вестибюли)		
	О, К, С, Г, У	Условно удовлетворяет требованиям доступности. При необходимости предусмотрено индивидуальное решение с ТСР или сопровождение. На входной двери рекомендовано установить - пиктограммы, указывающие степень доступности, размер 150x150 мм, кол. – 2 шт	№ _____ Дата «__» _____ 201 г.
3	Зона: пути перемещения внутри здания (коридоры, переходы в другое здание, дверные и открытые проемы, внутренние лестницы, внутренние пандусы, подъемные платформы, лифты, пути эвакуации)		



	О, К, С, Г, У	Удовлетворяет требованиям доступности. Отсутствуют тактильные-контрастные направляющие на всем пути следования. При необходимости предусмотрено индивидуальное решение с ТСР или сопровождение.	№ _____ Дата «__» _____ 201 г.
4	Зона: места обслуживания инвалидов		
	О, К, С, Г, У	При необходимости обеспечено сопровождение сотрудниками учреждения	№ _____ Дата «__» _____ 201 г.
5	Зона: санитарно-гигиенические помещения (туалетные и душевые кабины)		
	Г, У, С	Санитарно-гигиенические помещения не удовлетворяют требованиям доступности. Необходимо разработать проект реконструкции туалетной комнаты. До момента реконструкции в виде временного решения в рамках требований ТСР. Рекомендовано, в одной из существующей кабине, каждого сан. узла установить: - Опорные поручни для МГН категории "О". - Кнопку вызова помощи. - Травмобезопасное зеркало. - Опорный поручень для раковины. - Оповестительные информационные знаки, в т.ч. мнемосхему. - Специализированные крючки для костылей.	№ _____ Дата «__» _____ 201 г.
6	Информационное обеспечение на Объекте		
	С, Г, У	При необходимости обеспечено сопровождение сотрудниками учреждения	№ _____ Дата «__» _____ 201 г.
Дополнительные меры (при наличии)			
7	Зона: пути движения к объекту		

	О, К, С, Г, У	Направление запроса в местные органы самоуправления с просьбой приведения пешеходных путей, удовлетворяющим требованиям СП59.13330.2016/12 для МГН. (Пути пешеходного движения от ближайших остановок общественного транспорта до территории учреждения не приспособлены для самостоятельного передвижения, людей с нарушением зрения).	2018г.
8	Зона: места парковки для автомобилей инвалидов		
	О, К, С, Г, У	При необходимости обеспечено сопровождение сотрудниками учреждения	№ _____ Дата _____ 201_ г.

V. Рекомендации (заполняются по согласованию сторон и содержат наименования мероприятий, необходимые для обеспечения доступности Объекта для инвалидов, и основания для выполнения мероприятий пункт СНиП, СП, ГОСТ): 1. Издать приказ о назначении ответственного лица/лиц обеспечивающих сопровождение инвалидов и маломобильных групп населения на момент посещения им учреждения. 2. Разработать и утвердить должностные инструкции.

Заведующий МДОБУ «ДСКВ «ЮЖНЫЙ» г. ВСЕВОЛОЖСКА   _____ С.А.Пашина	Представитель СПб РО ОООВИВА "Инвалиды войны"  _____ /Кунец И.О/
--	--